

**WOLF**  
SIGNIER  
TECHNIK

Die aktuelle Leistungsklasse -  
vielseitig und zuverlässig.

## Leibinger JET 3

Industrielle Kennzeichnung und Beschriftung



**JET 3**

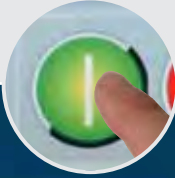
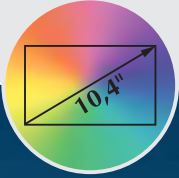
MOSTY c122H  
12345678  
ZXCUIVNMH 准淨月期制  
RBC RBC  
QR Code  
Leibinger 1234567  
INK-JET 8901234  
SYSTEMS JET3 IJKL

Continuous InkJet in Perfektion.

## Leibinger JET 3

- ✓ Großes Farb-Touch-Display mit Windows-Technologie
- ✓ Kein Eintrocknen durch einzigartigen Düsenverschluss
- ✓ Vielfältige Integrationslösungen durch serienmäßige Schnittstellen





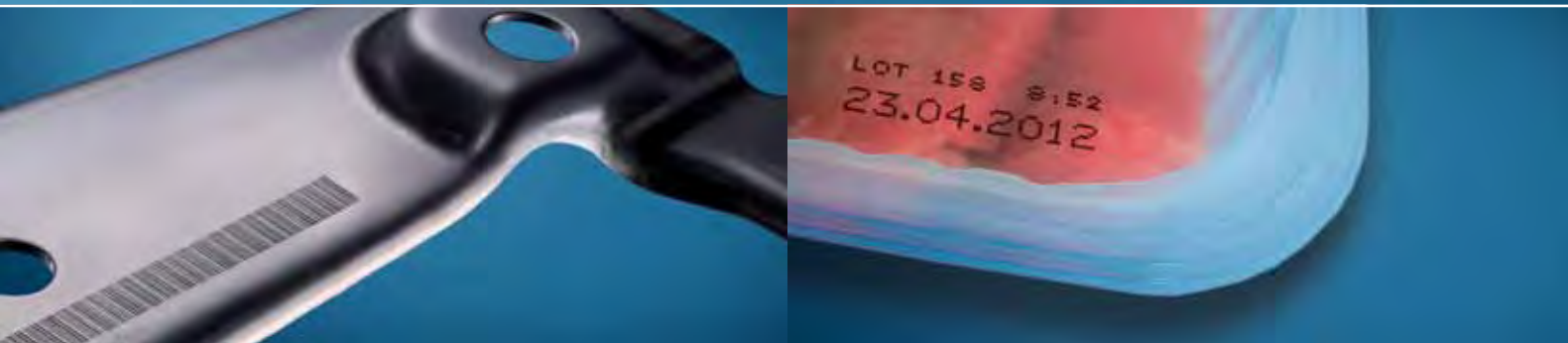
Kann ein bewährtes System verbessert werden? Gibt es Anforderungen, die gesteigert werden können? Mit diesem Anspruch wurde der industrielle Tintenstrahldrucker Leibinger JET 3 konsequent entwickelt. Das Ergebnis: gesteigerte Qualität, benutzerfreundliche Bedienoberfläche, einfache Integration und hohe Zuverlässigkeit vom Druckkopf bis zum Nachfülltank.

Anspruchsvolle Druck-Jobs werden durch den vielseitigen Grafik- und Schrifteeditor ebenso verwirklicht wie variable Drucke aus Datenbanken. Das 10,4" große Farb-Touch-Display bietet eine übersichtliche und selbsterklärende Bedienung ohne zusätzliche Tasten und Schalter.

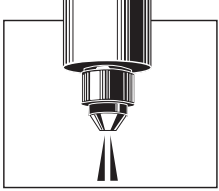
Der Integrationskünstler JET 3 wird durch die serienmäßigen Schnittstellen schnell und einfach an einen bestehenden Produktionsprozess angepasst. Diese Vorteile werden durch die 1,3 l großen

Vorratstanks unterstrichen. Dabei ist es völlig unerheblich, ob Standardtinten, softpigmentierte oder starkpigmentierte Kontrasttinten zur Verwendung kommen. Weitere Sicherheit bietet der vollautomatische Düsenverschluss im Druckkopf. Der hermetisch geschlossene Tintenkreislauf verhindert das Eintrocknen der Düse und ist Garant für ein sauberes Aufstarten – auch nach längerem Stillstand. Mit dem ergonomischen Edelstahlgehäuse und dem robusten Druckkopf ist der Drucker für den Einsatz unter schwierigsten Bedingungen geeignet.

JET 3 – der Allrounder für die industrielle Kennzeichnung und Beschriftung.



Für jede Branche die richtige Lösung .....  
einfach an Ihre Produktion angepasst. •••••



**WOLF**  
SIGNIER  
TECHNIK

## Leibinger JET 3:

### Druckleistung / Funktion:

- Druckgeschwindigkeit bis zu 12 m/s bei 7 x 5-Matrix
- Zeichenhöhe 0,8 bis 20 mm
- Zeichenbreite stufenlos einstellbar
- Viele verschiedene Schriftarten (z.B. Kaminschrift), bis zu 32 Punkt hoch und bis zu 5 Zeilen, länderspezifische Fonts wie arabisch, chinesisches, kyrillisch sowie frei programmierbare Schriftarten und Grafiken.
- Alle Schriften und Grafiken sind frei positionier- und kombinierbar
- Alle gängigen Barcodes sowie Data-Matrix-Codes (ECC 200 u. EAN/ECC)
- Uhrzeit, Datum, MHD, KW, Jul. Kalender, Schicht
- 10 programmierbare Zähler für Nummerierungen, Produktionszähler und Metermarkierung.
- Alle Datums-, Zeit- und Zählerfunktionen sind durch Ersetzungen frei codierbar
- Mehrstufige Kontrast- und Fettdruckfunktion, Druckwiederholung, Drückverzögerung, Rückwärtsdruck, Textdrehung 90° / 180°, Spiegelung, invertiert, reversierend und alternierender Ausdruck (auch objektorientiert)
- Programmierbare Stapel-Verarbeitung von Jobs
- „Extern-Text“- und „Variabler-Text“-Funktion (Datenbank-Abarbeitung)
- Stoppfunktion nach Erreichen der vorgewählten Stückzahl
- Anfang- / Endbedruckung

### Bedienung / Dateneingabe:

- 10,4" großes, farbiges TFT-Touch Screen-Display (SVGA)
- Menüsprachen: deutsch, englisch, u.v.m.
- Integrierter Font- und Grafikeditor
- Bedienung auch per Maus oder Tastatur
- Umfassende Diagnose- und Statusanzeige mit Klartext-Ausgabe und Hilfefunktion, Status-Ampel
- Passwortfunktionen und Servicemenü
- Windows-basierte Bedienoberfläche mit original Druckbildarstellung

### Datenverwaltung / Sicherung:

- Dateiverwaltung mit JET 3-Explorer
- Jobverwaltung mit Speicherung der Maschinenparameter
- Up- und Download von Jobs und Grafiken per USB-Stick
- Speicherkapazität durch SD-Card frei erweiterbar

### Schnittstellen, Ein- / Ausgänge:

- Produktsensor Eingang PNP/NPN 24 V
- Inkrementalgeberingang (TTL 5 V, HTL 24 V, RS422 V)
- Digitale Ein- und Ausgänge frei wählbar; 6 Eingänge, 8 Ausgänge
- Serielle Schnittstelle (V 24/RS 232) bis 115.200 Baud
- USB-Schnittstelle
- Ethernet-Schnittstelle (Industriestandard M12D)
- Fernwartung über Schnittstelle

### Druckkopf:

- Robustes Edelstahlgehäuse, Ø 43 mm, Gewicht 1,5 kg
- Vollautomatischer Düsen- und Fängerrohrverschluss
- Vollautomatische Tintenstrahlüberwachung
- Düsen-Ø: 40, 50, 60 und 70 µm
- Beliebige Einbaulage, mit 1 – 50 mm Abstand zum Produkt
- Flexible, bruchfeste Kopfleitung, Ø 18 mm, Länge 3 m, optional: 6 und 10 m
- Optionen: Kopfbelüftung, Kopfleitung 90° statt 45° gewinkelt

### Vorratsbehälter:

- Drucklose Vorratsstanks mit 1,3 l Inhalt und Füllstandsüberwachung
- Nachfüllbar während der Produktion

### Tintensystem:

- Varianten für Farbstoff- und Pigmenttinten
- Wartungsarm, Membranpumpen mit optimierter Einschaltdauer
- Vollautomatische Viskositäts- und Druckregelung
- Temperaturregelte Tinteneinheit
- Keine externe Druckluftversorgung notwendig
- Automatische Intervallfunktion mit Timer
- Optional: ECOsolv zur Senkung des Lösemittelverbrauchs

### Tinten:

- Tintenverbrauch: bis zu 130 Mio. Zeichen / l (Matrix 7 x 5 / Düsen-Ø 50 µm)
- Farbstoff- und softpigmentierte Tinten sowie starkpigmentierte Kontrasttinten
- Farbtöne: Schwarz, Gelb, Rot, Orange, Weiß, Blau, Grün, Silber, u.v.m.
- Temperaturbeständige, umdruckfeste, abwaschbare, alkoholbeständige und fluoreszierende Tinten
- Security-, Farbumschlag-, Sterilisier-, Haft- und Lebensmittelintinten

### Gehäuse / Gewicht:

- Ergonomisches Edelstahlgehäuse
- Schutzklasse IP54 (IP65 bei JET 3 pro)
- Gewicht: ca. 20,5 kg

### Anschlusswerte / Umgebungsbedingungen:

- 100 V - 240 V, 50-60 Hz, max. 40VA
- Temperaturbereich + 5 °C bis + 45 °C
- Rel. Luftfeuchtigkeit max. 90 %, nicht kondensierend

